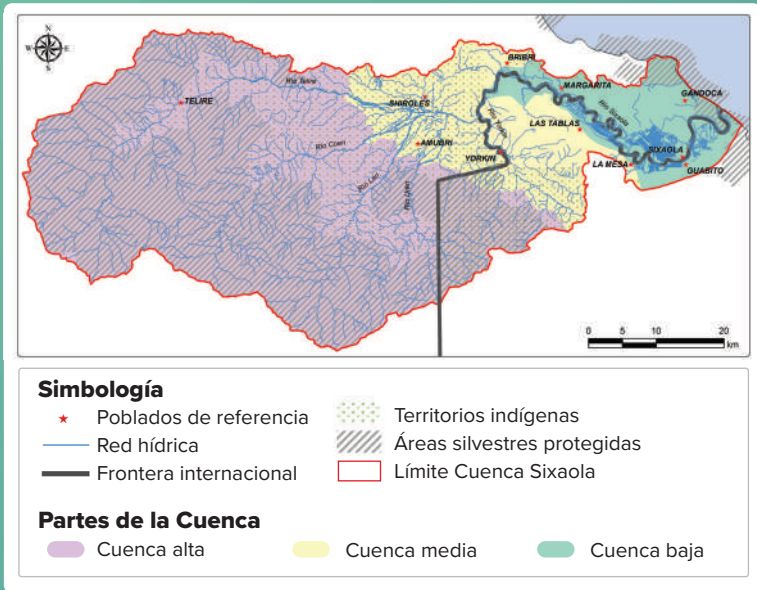


Los ríos como corredores biológicos en la Cuenca Binacional del Río Sixaola

Una cuenca hidrográfica es un territorio donde todas las aguas fluyen hacia un mismo río, lago o mar. En el río Sixaola podemos identificar 3 partes en su cuenca:

Partes de la Cuenca Binacional del Río Sixaola, Costa Rica y Panamá

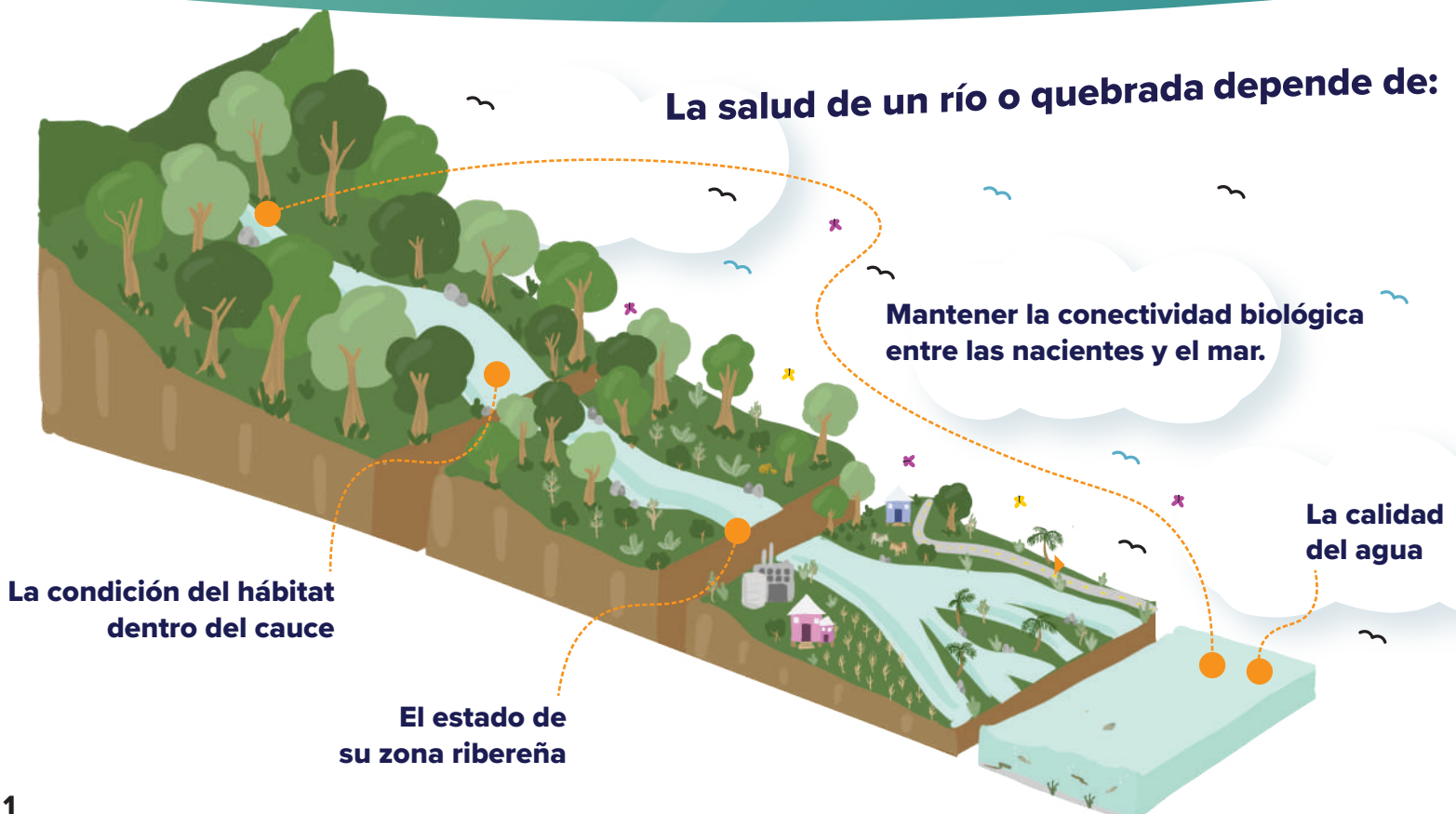


Cuenca alta: zonas montañosas de nacientes. Protegida por el Parque Internacional La Amistad (PILA).

Cuenca media: se juntan las aguas recogidas de las partes altas, los ríos principales (Telire, Lari, Coen, Urén y Yorkín) se ensanchan y disminuyen su pendiente. Principalmente habitada por pueblos indígenas (Bribri, Ngäbe y Cabécar).

Cuenca baja: se forma el río Sixaola; la pendiente y la velocidad del agua disminuye. Se depositan los sedimentos y el río desemboca en el mar. Se concentran los asentamientos humanos y la producción agrícola es intensiva. Hay dos áreas protegidas costeras.

La salud de un río o quebrada depende de:



Las zonas ribereñas son la transición entre los ecosistemas acuáticos y los terrestres. En su estado natural, en la cuenca del río Sixaola eran mayoritariamente bosques.

La restauración y conservación de los bosques ribereños permite:

Conservar la biodiversidad

Retener sedimentos, nutrientes y contaminantes, impidiendo que lleguen a los ríos y quebradas

Favorecer el movimiento de plantas y animales

Reducir la erosión de las orillas

Proteger ante inundaciones

Regular la temperatura del agua y la evaporación

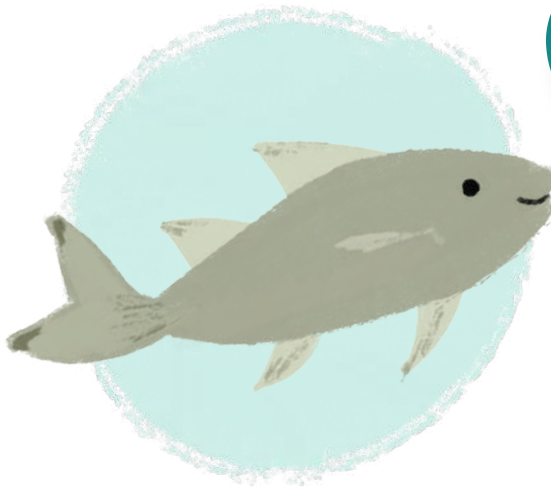
Aportar sustrato, refugio y alimento a la fauna acuática

Las zonas ribereñas son protegidas por la normativa en Costa Rica y Panamá.

Los ríos como corredores biológicos

Los ríos saludables y bien conservados funcionan como **corredores biológicos**, pues permiten el movimiento de las especies de fauna y de flora a lo largo de su cauce y de sus riberas.

En la Cuenca Binacional del Río Sixaola esta conectividad es vital: aquí habitan al menos 13 especies de peces y 2 familias de camarones diádromos, que para completar su ciclo de vida están obligadas a migrar entre los ríos y las zonas costeras o el mar.



¡Somos especies diádromas y necesitamos viajar!

¡Conozcamos algunas especies diádromas en la Cuenca del Sixaola!
Muchas son importantes para la pesca de subsistencia de los pueblos indígenas.



Anguila

(Anguilla rostrata)



Guabina

(Gobiomorus dormitor)



Bobo o bocachica

(Joturus pichardi)



Ronco

(Rhonciscus crocro)



Muy Pobre

Los ríos muy alterados por erosión, prácticas productivas dañinas e insostenibles, contaminación y deforestación no son corredores biológicos ribereños funcionales.

El Canal Washout en la zona bananera del Valle del Sixaola es un ejemplo, que también sufre por la canalización del monocultivo del banano.



¡Conservemos los ríos de nuestra cuenca! Sí pueden ser saludables y fluir libremente.



Planes de ordenamiento territorial



Reforestación y restauración de los bosques ribereños



No hacer presas en los ríos



Prácticas productivas sostenibles



Gestión de aguas residuales y residuos



Gestión Integral de los Recursos Hídricos (GIRH)



Involucramiento en el biomonitoreo participativo de ríos de la Asociación ANAI

Cualquier impacto en la cuenca alta afecta todo el curso aguas abajo hasta el mar. Y cualquier impacto en el ambiente marino-costero afecta a todo el río aguas arriba hasta sus nacientes.

Sanemos nuestra relación con el río y el ambiente,
¡dependemos de los ecosistemas!

Fotografía: Freshwaters Illustrated

